

# **Management péče o CMP – přímá spolupráce ZZS a neurologické JIP**

**VI. Brněnské dny PNP – Mikulov 25. – 26.4. 2007**

**Jana Šeblová**

**ÚSZS Středočeského kraje**

**Zilla Šonková**

**Nemocnice Na Homolce – neurologické oddělení**

# Management péče o CMP

- terapeutické okno – identifikace, diagnostika, transport, nemocniční verifikace etiologie + provedení trombolytické terapie
- minimum medicíny x maximum organizace

ČAS!

kontraindikace – průběžné upřesňování  
v průběhu celého řetězce péče

# Cerebrovaskulární program ÚSZS SK

- od roku 2004 – na základě 2 dokumentů:
- „Národní cerebrovaskulární program“
  - pracovní návrh koncepce péče o nemocné s cévními chorobami mozku, zpracovala skupina cerebrovaskulární sekce neurologické společnosti ČLS JEP – schváleno 2004
- Závazné odborné stanovisko ČLK č. 4/2004

# Cerebrovaskulární program ÚSZS SK

## V obou dokumentech deklarovány:

podmínky pro provádění trombolytické terapie  
kvalifikace personálu

technické zázemí a diagnostický komplement

kritéria a indikátory kvality péče

postupy lege artis

nezbytná role ZZS v přednemocniční fázi péče o pacienty s  
i-CMP

zásady primární a sekundární prevence

informování a osvěta veřejnosti

# Cerebrovaskulární program ÚSZS SK

## Základní prvky C-V programu ÚSZS SK:

3. Edukace
4. Pilotní projekt – ověření efektivity a reálnosti postupu
5. Zavádění do standardní praxe
6. Aktivní spolupráce s nemocnicemi
7. Zpětná vazba a vyhodnocování účinnosti

# Cerebrovaskulární program ÚSZS SK

## 1. Edukace

- přednášky v rámci seminářů KŠVS (lékaři, nelékařské profese, operátorky), grémií primářů
- kontinuální charakter – i zpětná vazba prezentováním výsledků
- spolupráce s neurology v daných lokalitách
- informační letáky ve vozech ZZS – požadavky, kontaktní čísla
- místní metodické pokyny
- průběžná aktualizace telefonních čísel – ZOS kraje!

# Cerebrovaskulární program ÚSZS SK

## 2. Pilotní projekt – ověření účinnosti

- od roku 2004 do roku 2005 – Praha – západ, od dubna 2004 rozšířeno na oblast Praha – venkov
- přímá spolupráce s neurologickou JIP NNH
- výsledky nadějně – prezentovány na celostátní konferenci v Příbrami 2005
- 18 kandidátů – 12 iCMP – 4 x TL
- omezení: malá čísla

# Cerebrovaskulární program ÚSZS SK

## 3. Zavádění do standardní praxe

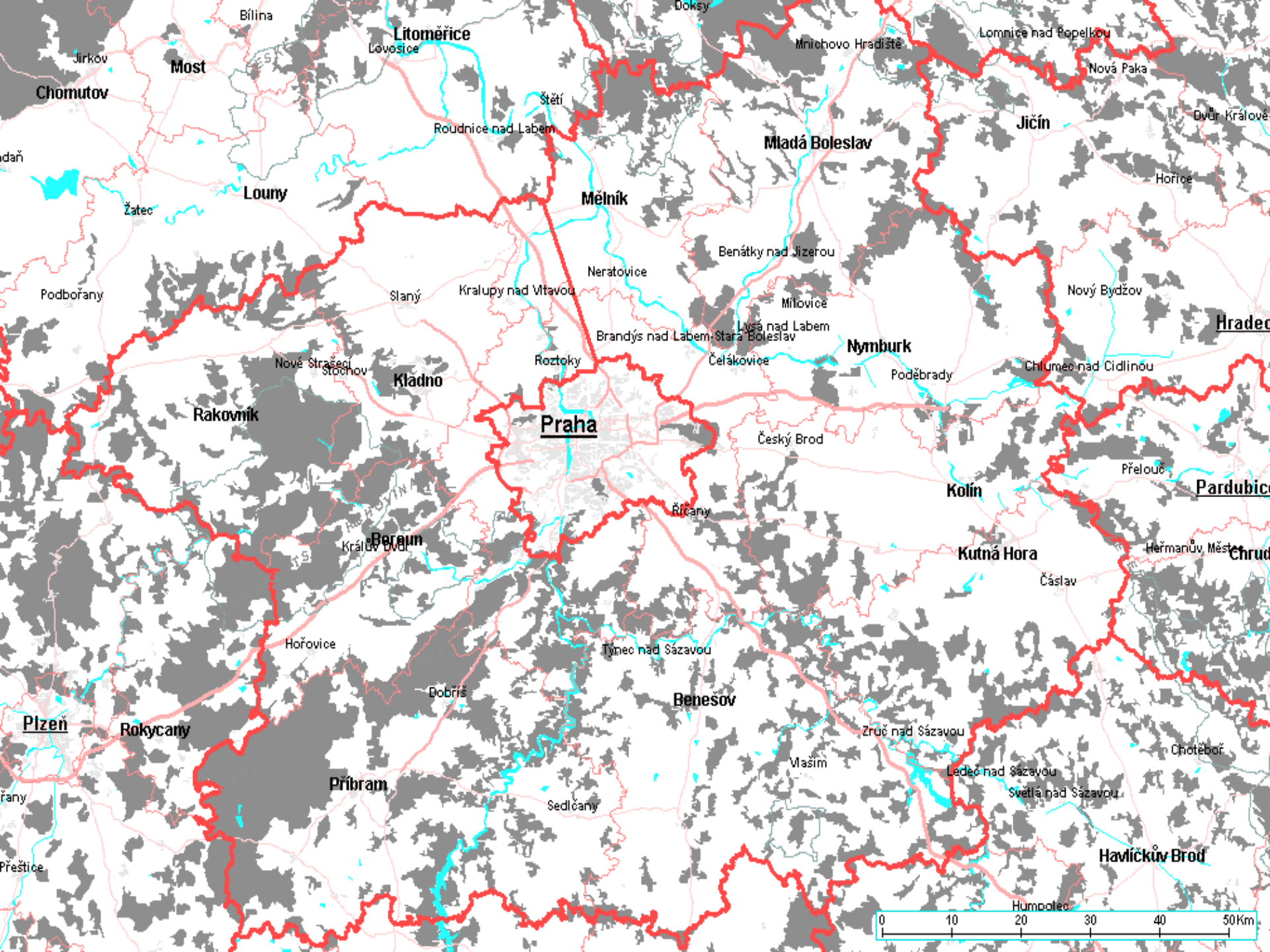
od roku 2005

- primární identifikace již na úrovni ZOS (časové faktory, základní kontraindikace)
- zjišťování volných kapacit v cílových ZZ
- na místě – co nejrychleji diagnostika, vyloučení základních kontraindikací
- transport s minimalizací terapie dle zásad EBM
- snaha o omezení sekundárních transferů!!!

# Cerebrovaskulární program ÚSZS SK

## 4. Aktivní spolupráce s nemocnicemi

- ochota ke spolupráci
- mezioborová důvěra – diagnostika
- realistická očekávání – KI se mohou upřesnit až během hospitalizace
- minimalizace „door-to-needle time“ – organizace uvnitř nemocnice
- zpětná vazba, podíl na edukaci....
- rozšiřování ZZ, kde TL provádějí (Kolín, Benešov, Příbram, Mladá Boleslav.....Kladno)



# Cerebrovaskulární program ÚSZS SK

## 5. Zpětná vazba a vyhodnocování účinnosti

- průběžné vyhodnocování a seznamování všech zaměstnanců s výsledky
- aktualizace postupů a zejména kontaktních čísel

**Diagnóza ZZS nebo referujícího pracoviště**

**Konečná diagnóza**

**Suspektní CMP - 99**  
(kandidát trombolýzy z terénu)

**Ischemická CMP – 69**  
(69,7%)

ICH – 13, EP – 6, tumor CNS- 2,  
ostatní – 9

**Suspektní CMP – 51**  
(kandidát trombolýzy sekundární transport)

**Ischemická CMP – 32**  
(62,7%)

ICH – 6, EP – 5, tumor CNS - 2,  
ostatní – 6

**trombolýza pacientů z terénu**  
-----

**systemová 14 (exitus 1 pacient)**

**lokální 1**  
-----

**trombolýza pacientů sekundárně referovaných**

**systemová 4 (exitus 1 pac)**

**lokální 1 (exitus)**

# Výsledky 1. 1. 2004 – 31. 12. 2006

- **konečná diagnóza: ischemická CMP – 101 pacientů**
- **trombolýza provedena:**
  - **lokální intraarteriální - 2 (exitus 1)**
  - **systemová i.v. - 18 (exitus 2)**

**19,8% pacientů bylo trombolyzováno**

# Diskuze

- **výběrový program (i když se spolupráce netýká pouze kandidátů TL)**
- **výsledky dobré i přes delší doby transportu**
- **nemáme data všech CMP ošetřených ÚSZS SK pro relativně velký počet ZZ, kam jsou pacienti směřováni**
- **pozitivní ovlivnění regionálních zdravotnických zařízení**
- **nutné průběžné doškolení všech zaměstnanců**